

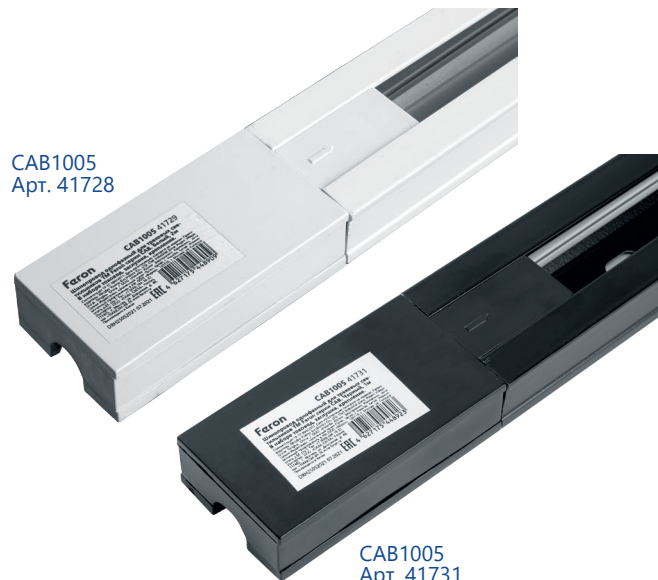
CAB1005 LD1006 LD1007

НАКЛАДНАЯ ТРЕКОВАЯ СИСТЕМА, КОННЕКТОРЫ

Feron



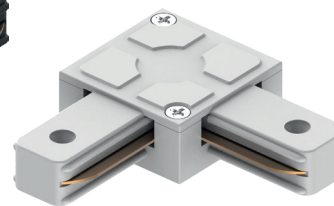
CAB1005
Арт. 41728



CAB1005
Арт. 41731



LD1006
Арт. 41735



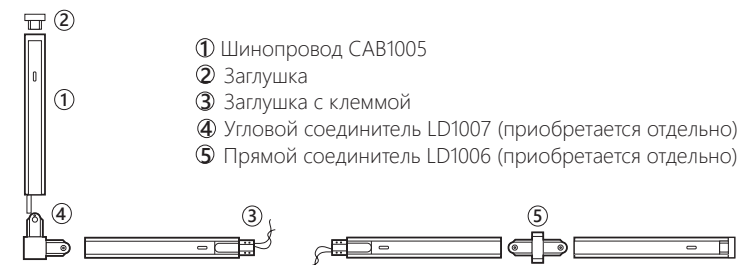
LD1007
Арт. 41736

Однофазный накладной шинопровод CAB1005 Feron предназначен для использования с трековыми светильниками.

Шинопровод крепится непосредственно к потолку или стене и имеет длину 1, 2 или 3 метра. Также шинопровод подходит для монтажа на подвес CAB1002. Может быть соединен в различные варианты конструкций (линия, угол, Т, Х) посредством соединителей LD1006, LD1007, LD1002 или LD1003.

Шинопровод соответствует требованиям ГОСТ IEC 60570-2012 и требованиям безопасности ГОСТ Р МЭК 60598-1-2011. Предназначен для использования в сетях с номинальным током не более 16А.

Возможные варианты соединения



Угловое соединение

Соединение в линию



Модель	Артикул	Длина	Цвет корпуса
CAB1005	41728	1м	белый
	41731		черный
	41729	2м	белый
	41732		черный
	41730		белый
	41733		черный

Модель	Артикул	Тип коннектора	Цвет корпуса
LD1006	41734	прямой	белый
	41735		черный
LD1007	41736	угловой	белый
	41737		черный